

Así empieza el pulso por los votos cristianos
Por: Juan Esteban Lewin, Mar, 2013-09-03 22:36

*/

Los votos cristianos pueden ser claves para las próximas elecciones: aunque no todos los cristianos votan por los pastores que se lanzan, [se dice que](#) [1]ponen fácilmente un millón de votos en las elecciones presidenciales, y por eso tanto Uribe [como Santos](#) [2] estuvieron con grupos cristianos antes de resultar elegidos.

En las legislativas tampoco son un asunto menor. En 2010 sus candidatos pusieron más de 130 mil votos a la U (sin contar los que recibieron otros senadores con apoyos cristianos, como Roy Barreras o Efraín Torrado), justo la cantidad que necesita crecer el Mira para pasar el umbral, y podría poner entre dos y cuatro senadores en otros partidos.

Ahora, con el uribismo buscando votos, el pulso por los cristianos empieza a crecer. La Silla revisó cómo está el panorama para las elecciones de 2014, y esto fue lo que encontró:

En la Unidad Nacional

Sin definir

En el Centro Democrático

• Viviane Morales, la carta liberal

Aunque el Partido Liberal, en general, no apoya candidatos cristianos, con Viviane Morales tiene una carta que podría morder parte de ese electorado. A diferencia de la mayoría de los otros políticos cristianos, Morales no es pastora y ha tenido una carrera política larga por fuera de esos movimientos.

Morales llegó a la vida pública de la mano de uno de los primeros políticos cristianos, el constituyente Jaime Ortiz Hurtado. Además, fue uno de los primeros congresistas cristianos, en 1991. Después se acercó al liberalismo, y en 1998 ya era

• Más de 300 mil miraístas, sin partido para las presidenciales

El partido de origen cristiano tiene como gran reto pasar el umbral. Para ello, más que buscar alianzas con otros grupos cristianos, sigue en su política de abrirse a otros sectores de la sociedad. De hecho, no todos sus militantes son cristianos y buena parte de su labor legislativa no proviene de una agenda tradicionalmente cristiana: por ejemplo, son líderes en asuntos de tránsito.

Sin embargo, su base electoral sigue estando vinculada a la Iglesia de Dios Ministerial de Jesucristo Internacional que

• Los más de 40 mil votos de la Misión Carmismática

Álvaro Uribe se ha acercado mucho a la Misión Carismática Internacional, una de las iglesias más grandes del país. Sus líderes, los pastores César Castellanos y Claudia Rodríguez de Castellanos, llevan unos 20 años haciendo política, primero con el Partido Nacional Cristiano, luego en Cambio Radical y después en La U.

La iglesia tiene más 200 mil miembros, 45 mil de ellos en Bogotá. Actualmente tienen una senadora, Claudia Wilches, quien llegó al Senado en 2010 con 44 mil votos. En Bogotá su concejal, Clara Lucía Sandoval, tuvo casi 13 mil votos en 2011.

uno de los directores adjuntos del partido.

Por eso no es sorprendente que suene para la lista liberal, pero tampoco que consiga votos cristianos de opinión.

• Los 50 mil cristianos de Opción Ciudadana

En el antiguo PIN hay una representación de los cristianos que, hasta ahora, permanecerá allí. La cabeza de este grupo es el senador boyacense Édgar Espíndola, quien llegó al senado en 2010 con más de 51 mil votos. Espíndola es pastor de la Iglesia Pentecostal Unida y llegó al congreso en 2007, como reemplazo de Luis Eduardo Vives, detenido por parapolítica. En 2006 había obtenido 24 mil votos.

Otro pastor del partido es Jorge Trujillo Sarmiento, quien en el Senado entre 2009 y 2010 y se quemó ese año con más de 20 mil votos.

Uno de sus aliados en el ala cristiana del PIN es el concejal de Bogotá Marco Fidel Ramírez, quien fue elegido con casi 8 mil votos en 2011. Ramírez le dijo a la Silla que están definiendo a qué candidatos apoyar, pero que es claro que tienen que seguir sus valores - lo que significa que buscarán enemigos del aborto, la despenalización de las drogas y el matrimonio entre personas del mismo sexo. “Estamos hartos de votar por candidatos que buscan nuestros votos pero que luego no nos representan”,

fundaron el pastor Luis Eduardo Moreno y María Luisa Piraquive, los padres de la senadora Alexandra Moreno Piraquive.

En las elecciones a senado en 2010 el partido obtuvo 324 mil votos, con los que puso tres senadores, y tiene un representante a la Cámara. En las elecciones regionales de 2011 se quedó con una gobernación (Caquetá), siete diputados y casi 50 concejales.

Ya definieron parte de su estrategia para el 2014: tener una lista cerrada al Senado y no participar en las elecciones presidenciales. Es decir, se la siguen jugando a tener un proyecto político que no sea partidista y que sus votantes van a quedar libres en mayo.

• Víctor Velásquez y sus 20 mil votos

El abogado y pastor Víctor Velásquez Reyes está calentando su candidatura. Ha participado en varias elecciones al senado, y llegó finalmente en 2009, en reemplazo de Habib Merheg y avalado por Colombia Viva. En 2006 había sacado 9 mil votos. En 2010, avalado por La U, se quemó con 21 mil votos.

Velásquez tiene firmes ideas cristianas y [es cercano a](#) [3]Álvaro Uribe (por ejemplo, lo llevó a [una publicitada visita](#) [4]a una iglesia en Pereira), por lo que [suena para entrar](#) [5]al Centro Democrático. Sin embargo, una fuente que conoce el mundo de la política

Este grupo probablemente se vaya al Centro Democrático. La cercanía con Uribe viene desde su alianza 2002, Claudia Rodríguez fue su embajadora en Brasil y [su primer taller democrático](#) [8] como expresidente fue en la sede de la iglesia. Siempre [apoyaron su reelección](#) [9].

Además, según le dijeron a La Silla dos fuentes del Centro Democrático, el ex presidente se viene reuniendo con los dos pastores. “Tenemos todo el aprecio y todo el afecto por ellos, y esperamos que nos acompañen”, dijo una de ellas.

Por su parte, la senadora Wilches le dijo a La Silla que no ha tomado ninguna decisión sobre las elecciones del próximo año, a las que solo se podría presentar por La U. “Por ahí en un mes tendré noticias de un posgrado al que me presenté, y definiré qué hacer” le dijo a La Silla.

afirmó.

cristiana le dijo a La Silla que Velásquez va por el Partido Conservador. Lo llamamos a su celular para contrastar esos datos pero no nos pudimos comunicar con él.

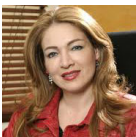
• Los 80 mil votos de líderes que no van

Otros políticos cristianos, o con buena votación cristiana, parece que no van. Entre ellos están cuatro candidatos al senador por La U en 2010: Ricardo Arias, quien tuvo 20 mil votos; Emel Rojas Castillo, que también obtuvo 20 mil votos; el ex senador Charles Schultz, que tuvo casi 17 mil; y el pastor Jorge Enrique Gómez Montealegre, quien obtuvo 25 mil votos pero [está enredado](#) [6] en un proceso penal (y evitó otro [porque prescribió](#) [7]).

Perfiles relacionados:



[10]



[11]

Contenido relacionado: [La contraofensiva de los cristianos de Santos para ganarles a los verdes en Bogotá](#) [12]
[Cristianos se escribe ahora con U](#) [13]

```
jQuery(function(){ jQuery('iframe').height(jQuery('iframe').contents().find('html').height()); });
```

URL de origen: <https://archivo.lasillavacia.com/historia/asi-empieza-el-pulso-por-los-votos-cristianos-45555>

Enlaces:

[1] <http://www.elespectador.com/impreso/bogota/articulo-306950-el-poder-de-fe>

[2] <http://www.lasillavacia.com/historia/13714>

[3] <http://www.lanacion.com.co/index.php/noticias-regional/pitalito/item/221070-expectativa-por-visita-de-uribe>

[4] <http://www.publimetro.co/lo-ultimo/uribe-agradecio-a-cristianos-por-su-ayuda-en-carrera-politica/lmkmcm!J1SYOjBhryowU/>

[5] <http://www.elnuevosiglo.com.co/articulos/6-2013-pendiente-cne.html>

[6] <http://www.wradio.com.co/noticias/judicial/fiscalia-pediria-la-captura-de-exsenador-jorge-enrique-gomez-sino-asiste-a-indagatoria/20130121/nota/1827774.aspx>

[7] <https://www.facebook.com/media/set/?set=a.393058014150751.1073741829.349101911879695&type=1&l=db47863422>

[8] <http://www.lasillavacia.com/historia/twiterazo-al-primer-taller-democratico-de-uribe-21342>

[9] <http://www.semana.com/nacion/articulo/benditos-votos/74470-3>

[10] <https://archivo.lasillavacia.com/quienesquien/perfilquien/carlos-baena>

[11] <https://archivo.lasillavacia.com/quienesquien/perfilquien/alexandra-moreno-piraquive>

[12] <https://archivo.lasillavacia.com/historia/13714>

[13] <https://archivo.lasillavacia.com/historia/5268>